

# Blasenschwäche oder Freiheit?

RECA fem Vaginaltampons – Produktinformation



RECA fem ist Freiheit

RECA Med  
Medical Care Products



# RECA fem

## schenkt viele Stunden Sicherheit

### Interessant zu wissen:

Blasenschwäche (med. Belastungsinkontinenz) kann Frauen in allen Altersgruppen treffen. Dabei wird z.B. beim Lachen, Husten, Niesen oder Heben unkontrolliert Urin „verloren“.

Die sensible Blase mindert die Lebensqualität und bestimmt den Lebensrhythmus.

**RECA fem** ist das ultimative Hilfsmittel bei Belastungsinkontinenz und Vaginalprolaps. Beim Tragen des Tampons wird durch Druck auf die Scheidenwand der Blasenhalss gestützt, Gewebe und Muskulatur unterstützt. Bewegung wird wieder selbstverständlich.



- **Klein und handlich**
- **Perfekter Sitz durch Rillen**
- **Sicherheit bis zu 12 Stunden**
- **Gut verträglich, toxikologisch inaktiv**
- **Salben-Applikation möglich**
- **5 Größen, 2 Längen**  
(auch individuelle Anfertigungen möglich)

### Probieren gefällig?

Zur Anpassung der richtigen Größe gibt es unterschiedliche **RECA fem** Testsets mit je 3 Tampons. Schon für das Testset kann der Arzt ein Rezept ausstellen und die Krankenkasse übernimmt die Kosten. Probiert wird entweder unter ärztlicher Anleitung oder in Ruhe zuhause. Wenn die richtige Größe gefunden ist, können Sie zwischen 30 oder 60 Stück wählen.

### Kosten

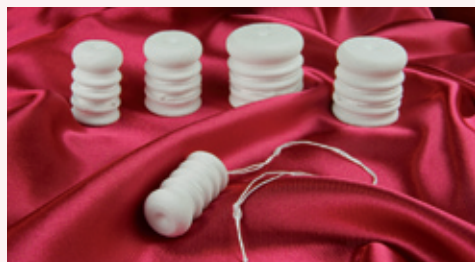
**RECA fem** ist als Hilfsmittel bei den Krankenkassen registriert. Die Kosten werden, bis auf eine Zuzahlung von maximal 10 € monatlich, von der Kasse getragen. So ist **RECA fem** oft günstiger als Windeln oder Einlagen.

### Der Umwelt zuliebe!

Zitat Eva P. (52): „Statt einem durchschnittlichen Monatsbedarf von ca. 80 Einlagen verwende ich jetzt nur noch ca. 30 handliche Tampons“. Platz sparen und die Umwelt schonen.

# RECA fem

## einfach ein gutes Gefühl



### Indikationen RECA fem + RECA fem Pro (normale Länge)

- Belastungsinkontinenz
- kombinierte Urininkontinenz (Belastung und hyperaktive Blase)
- Senkungszustände sowie Reizzustände der Harnröhre und der Scheide (Narben, Atrophie, Entzündungen)
- Vaginalprolaps
- zentralnervöse Störungen (z.B. Querschnittslähmung, MS)
- Vorbereitung OP – durch Wirkstoffe kann weiches Gewebe erreicht werden
- Narbenbildungen und schlechte Genitaltrophik werden nach vaginalen Operationen positiv beeinflusst

### Indikationen RECA fem + RECA fem Pro (verkürzte Länge)

- bei verkürzter Vagina nach Wertheim Operation
- bei Senkungszuständen, Tampon kann weit hinten platziert werden, wird weniger herausgepresst
- nach Kolposuspension – ein langer Tampon würde den Knick wieder aufheben

### Testsets

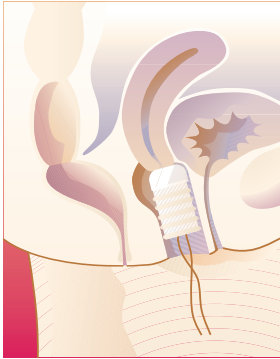
Set 1	normale Länge	4,4 cm	1x 66/1, 66/2, 66/3	PZN 1341039
Set 2	Fem Pro, Länge	4,4 cm	2x 66/4, 1x 66/5	PZN 2199827
Set 3	verkürzte Länge	3,1 cm	1x 66/1 V, 66/2 V, 66/3 V	PZN 9175853
Set 4	Fem Pro, Länge	3,1 cm	2x 66/4 V, 1x 66/5 V	PZN 9175801

### Produktinformation

Art.-Nr.	66/1	66/2	66/3	66/4	66/5
Ø / Länge mm	23/44	27/44	33/44	40/44	45/44
Art.-Nr.	66/1 V	66/2 V	66/3 V	66/4 V	66/5 V
Ø / Länge mm	23/31	27/31	33/31	40/31	45/31

Material: PVA Schaumstoff; Faden: Kunststoff/Baumwolle;  
 Packungsgrößen: 30 oder 60 Stück; Hilfsmittel-Nr.: 15.25.21.2003;

CE 1275



## Die Anwendung von RECA fem:

Perfekter Sitz mit angenehmen Tragegefühl:

- Folie entfernen, Rückholfaden abwickeln
- **RECA fem** kurz in Wasser einweichen, danach den Tampon ausdrücken
- Nach Wunsch den Tampon mit Gleitcreme bestreichen
- bequeme Position einnehmen (Rückenlage oder ein Bein hochstellen, z.B. auf Stuhl oder Toilette)
- den Tampon tief in die Vagina einführen

Durch seine anatomische Formgebung stützt **RECA fem** den Blasen Hals und schenkt so bis zu 12 Stunden Sicherheit, Freiheit und Lebensfreude.

So sollte das Rezept aussehen:

Wichtiger Hinweis für die Apotheke:

Die Tampons fallen nicht unter die Versorgung „Aufsaugende Inkontinenzhilfen“.

RECA fem Tampons stützen, statt zu saugen! Nennen Sie der Krankenkasse immer die Hilfsmittelnummer: 15.25.21.2003.

So gibt es kein Problem mit der Kostenübernahme.

**Zum Schluss:** Senden Sie das Rezept zu uns, wir kümmern uns um die Abrechnung mit der Krankenkasse. Wir liefern **RECA fem** nach Genehmigung direkt an die Patientin oder auf Wunsch an die Praxis. Oder wenden Sie sich an Ihre Apotheke.

**Beratung:** Gerne beraten wir Sie individuell und persönlich über alles Wissenswerte rund um den Gebrauch unserer RECA Med Tampons für Blasen Schwäche und Stuhlinkontinenz.

Telefon +49 (0) 911 740 66 20  
[freiheit@recamed.de](mailto:freiheit@recamed.de)  
[www.recamed.de](http://www.recamed.de)  
 Amalienstr. 70, 90763 Fürth

**RECA Med**  
 Medical Care Products 