



# Easy-Soft **LITE**

## Sicherheitslanzetten

200



**200**

Sicherheitslanzetten  
zur Einmalverwendung

- ✓ Sterile Stechhilfen zum einmaligen Gebrauch
- ✓ Nicht verwenden, wenn die Schutzkappe bereits entfernt wurde
- ✓ Verringertes Risiko von Nadelstichverletzungen

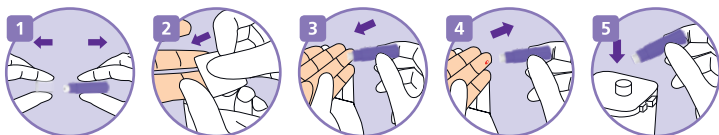


Ein sicheres Arbeitsgerät  
nach TRBA 250



PZN 17889041

## GEBRAUCHSANWEISUNG



- 1 Entfernen Sie die durchsichtige Sicherheitskappe.
- 2 Desinfizieren Sie die Entnahmestelle.
- 3 Platzieren Sie die Lanzette seitlich an der Fingerbeere. Durch Druck auf die Fingerbeere löst die Lanzette aus.
- 4 Massieren Sie vorsichtig entlang des Fingers um eine Blutprobe zu erhalten.
- 5 Entsorgen Sie die Lanzette in einem Sicherheitsbehälter.

**Hinweis** Lesen Sie vor dem Gebrauch sorgfältig die Anleitung.