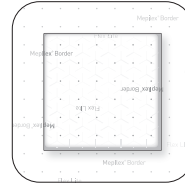


Mölnlycke®

Mepilex® Border Flex Lite

WITH SAFETAC® TECHNOLOGY

Weicher, selbsthaftender, silikonbeschichteter
Schaumverband



STERILE EO

CE 2797

Issued 2024-12

41023-45

PD-753857 rev. 1

Mölnlycke Health Care AB
Entreprenörstråket 21
SE-43153 Mölndal, Sweden

www.molnlycke.com

Master PD-590345 rev. 05

www.molnlycke.com/symbols



Bei beschädigter Verpackung nicht verwenden



Einzelnes steriles Barriersystem

MD

Medizinprodukt



Größe Wundauflage



Wasserfest



Für schwach exsudierende Wunden

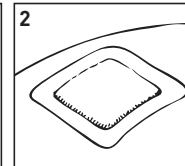
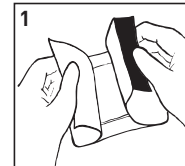


Für mäßig exsudierende Wunden

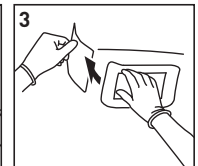
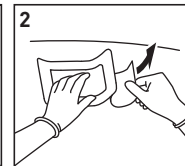
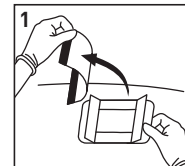


Für stark exsudierende Wunden

Mepilex® Border Flex Lite <15×15 cm/6×6 in



Mepilex® Border Flex Lite ≥15×15 cm/6×6 in



Mepilex® Border Flex Lite

Weicher, selbsthaftender, silikonbeschichteter Schaumverband

Produktbeschreibung

Mepilex Border Flex Lite ist ein dünner, sehr anpassungsfähiger, selbsthaftender, absorbierender Verband, der ein feuchtes Wundmilieu aufrechterhält. Die wasserdichte äußere Schicht schützt die Wunde vor Schmutz und Bakterien. Der Verband verfügt über die selbsthaftende Wundkontaktschicht – die Safetac® Technologie. Die Wundkontaktschicht minimiert Schmerzen beim Patienten sowie Traumata von Wunden und der wundumgebenden Haut beim Entfernen des Verbands.

Mepilex Border Flex Lite besteht aus:

- einer Wundkontaktschicht aus haftendem weichem Silikon (Safetac) und einer Trägerfolie
- einem flexiblen, aus zwei Schichten bestehenden Absorptionskissen: einem Schaum und einer weiterleitenden Vliesschicht, die unter Anwendung der Flex-Technologie perforiert ist.
- einer atmungsaktiven und wasserdichten äußeren Folie, die eine Barriere gegen externe Kontamination bietet

Bestandteile des Verbandmaterials:

Silikon, Polyurethan, Polyacrylat, Viskose, Polyester und Polyolefin.

Anwendung / Indikation

Mepilex Border Flex Lite ist für die Behandlung einer Vielzahl von nicht oder mäßig exsudierenden Wunden geeignet, darunter Bein- und Fußgeschwüre, Druckgeschwüre sowie traumatische Wunden wie Schürfwunden, Blasen und Hautrisse. Mepilex Border Lite kann außerdem als Schutz für gefährdete und/oder fragile Haut benutzt werden.

Vorsichtsmaßnahmen

- Verwenden Sie Mepilex Border Flex Lite nicht bei Patienten und/oder Anwendern mit einer bekannten Überempfindlichkeit gegenüber den verarbeiteten Materialien/Bestandteilen des Produkts.
- Nicht zusammen mit Oxidationsmitteln, wie z. B. Hypochloritlösungen oder Wasserstoffperoxid, verwenden.
- Wenn Sie Anzeichen einer Infektion feststellen, z. B. Fieber oder gerötete, warme, geschwollene Wunde bzw. wundumgebende Haut, müssen Sie für eine angemessene medizinische Behandlung medizinisches Fachpersonal hinzuziehen.
- Nicht wiederverwenden. Die Leistungsfähigkeit des Produkts kann bei Wiederverwendung eingeschränkt sein und es können Kreuz-kontaminationen auftreten.
- Steril. Verwenden Sie das Produkt niemals, wenn die sterile Barriere beschädigt ist oder die Verpackung vor Gebrauch bereits geöffnet wurde. Produkt nicht resterilisieren.

Gebrauchsanweisung

Mepilex Border Flex Lite kann unter Aufsicht von medizinischem Fachpersonal auch von Laien verwendet werden.

1. Reinigen Sie die Wunde gemäß den klinischen Standards.
2. Trocknen Sie die wundumgebende Haut gründlich.
3. Wählen Sie eine passende Verbandgröße aus. Das Wundkissen sollte die trockene Wundumgebung mindestens 1 bis 2 cm überlappen, um die umgebende Haut vor Mazeration zu schützen und eine sichere Fixierung des Verbands zu gewährleisten.
4. Entfernen Sie die erste Schutzfolie und legen Sie die haftende Seite auf die Wunde.
5. Entfernen Sie die restlichen Schutzfolien und streichen Sie den Verband auf der Haut glatt. Nicht überdehnen.

Das Intervall für den Verbandwechsel kann mehrere Tage betragen. Wechseln Sie den Verband, bevor er vollständig gesättigt ist, bei Anzeichen von Leckagen oder gemäß der klinischen Praxis.

- Mepilex Border Flex Lite kann auch unter Kompression verwendet werden.
- Außerdem eignet sich Mepilex Border Flex Lite auch für den Gebrauch in Kombination mit Gelen.

Die Entsorgung sollte gemäß den lokalen Umweltschutzbedingungen erfolgen.

Weitere Informationen

Der in dem Produkt verwendete Polyurethanschaum kann eine gelbliche Farbe annehmen, wenn er Licht, Luft und/oder Hitze ausgesetzt wird. Der Farbwechsel hat keinen Einfluss auf die Produkteigenschaften, wenn das Produkt vor dem Haltbarkeitsdatum verwendet wird.

Falls ein schwerwiegender Vorfall im Zusammenhang mit der Anwendung von Mepilex Border Flex Lite aufgetreten ist, melden Sie dies an Mölnlycke Health Care und Ihre lokale zuständige Behörde.

Mepilex® und Safetac® sind eingetragene Warenzeichen der Mölnlycke Health Care AB.